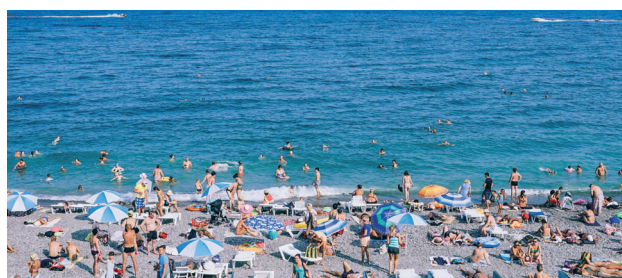


AED 中期レンタルは 安心のフルサポートレンタルで。



＼使おう！



プール・海の家・スキー場・キャンプ場・研修施設・長期合宿や AED 購入までの
つなぎ利用など、1ヶ月～1年程度のレンタルに最適なプランをご用意しました。

遠隔点検

防塵防滴

耐震規格

迅速診断



AEDレンタル専門会社のフルサポートレンタルは リモート点検と月次点検報告の安心プランです。

AED 中期レンタル料金



AED-3100

音声ガイド

22700BZX00187000



AED-3150

イラストガイド

22700BZX00187000



AED-3200

オートショック
音声ガイド

30700BZX00003000



AED-3250

オートショック
イラストガイド

30700BZX00003000

NIHON KOHDEN

医療機器承認番号

仕様

設置環境温度 -5℃～50℃
サイズ W206×H97×D252mm
重量約 2.3 kg

設置環境温度 -5℃～50℃
サイズ W206×H97×D252mm
重量約 2.4 kg

設置環境温度 -5℃～50℃
サイズ W206×H97×D252mm
重量約 2.3 kg

設置環境温度 -5℃～50℃
サイズ W206×H97×D252mm
重量約 2.4 kg

レンタル期間

31日

18,700

20,900

19,800

22,000

90日

38,170

40,370

39,270

41,470

180日

67,870

70,070

68,970

71,170

365日

118,745

120,945

119,845

122,045

工事現場でご利用の場合は特別プランをご用意しております

1台単価：円（税込）

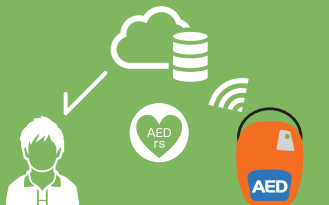
- ・料金に含まれるサービス（リモート点検、月次点検レポート配信、消耗品補償、機器保証）
- ※ソフトバンク社の携帯回線が届かない場所でのリモート点検はできません。
- ・ホームページの **かんたん見積&予約** よりご希望のレンタル期間で正確な料金を確認いただけます。（日割り算出）
- ・別途有償でトレーニング機と人形を使用したオンライン講習を実施できます。（1回¥6,050 税込）
- ・¥550 / 月・台（税込）で最大1万円の免責補償制度もあります。



追加料金で日 / 英
バイリンガル機種
を選択できます。

安心のフルサポートレンタル

ソフトバンク社の携帯回線を使用してAEDの状況を遠隔点検



AED Linkage

- 点検項目
- ・故障の有無
 - ・環境温度
 - ・バッテリー残量
 - ・パッド期限
 - ・パッド接続
 - ・パッド断線

+



月次報告書

+

パッド、バッテリー（救命使用も可）
本体不具合時、 SENDバック入替



消耗品管理
機器保証

AED の設置に関するご相談、レンタルのお申し込みはこちらまで。

0120-791-742
泣く人無しに

office.mail@aed-rental-s.com



AEDレンタルサービス株式会社
https://www.aed-rental-s.com/

【徳島本店】 〒771-0134 徳島県徳島市川内町平石住吉 209-5 徳島健康科学総合センター
【東京オフィス】 〒175-0092 東京都板橋区赤塚 1丁目 11-2-102
【大阪オフィス】 〒565-0841 大阪府吹田市上山手町 22-10-308

