

工事現場管理者のみなさまへ

AED 設置で 安全+第一の現場に安心をプラス。



AED

AED Linkage

-5°C適応

防塵防滴

耐震規格

迅速診断

建設作業員の安全を守るために、短期の工事期間中でもレンタル可能なAEDがあります。
AEDのレンタル専門店が **365日リモート管理する安心サービス**をご検討ください。



見積書のご依頼やご予約ができる
申し込みページをご用意しています。



工事現場レンタル
専用サイト

AEDレンタルサービスの工事現場専用レンタルプラン

- ・かんたん見積&予約ページから簡単見積り、お申込み
- ・料金は月単位で明瞭料金計算(14捨15入)
- ・天災、火災、盗難等の補償を免責額1万円でカバーする「あんしん補償」付き
- ・クレジットカード、代引き、返却後の後払い、口座振替など柔軟なお支払が可能

NIHON KOHDEN

AED 工事現場専用 フルサポートレンタル

(月額料金表: 税込)

AED-3100 (音声ガイド) 医療機器承認番号: 22700BZX00187000	AED-3150 (イラストガイド) 医療機器承認番号: 22700BZX00187000	AED-3200 (音声ガイド) 医療機器承認番号: 30700BZX00003000	AED-3250 (イラストガイド) 医療機器承認番号: 30400BZX00003000
	推奨モデル 		推奨モデル 
~11か月 ¥9,020	~11か月 ¥9,460	~11か月 ¥9,240	~11か月 ¥9,680
12か月~ ¥7,920	12か月~ ¥8,360	12か月~ ¥8,140	12か月~ ¥8,580

- ・**オートショックAED**とは、電気ショックが必要と判断された場合に、ショックボタンの操作を必要とせず自動で電気ショックを実施するAEDです。
- ・**毎日のAEDの状態をリモート点検**(ソフトバンク社の携帯回線使用)※、正確なバッテリーの残量、パッドの使用期限や状態管理をリモートで実施します。
- ・機器異常の際は管理者に連絡し、代替機を手配(ダウンタイムの最短化)、**毎月の点検レポート**をPDFにて管理者へ定期送信します。
- ・電極パッド、バッテリーなどの管理消耗品の交換費用が含まれています。(救命使用時も含む)

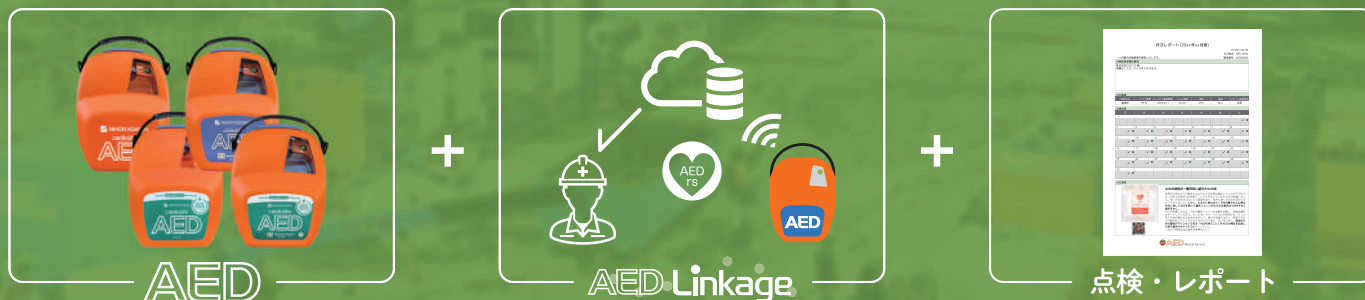
※ソフトバンク社の携帯回線が届かない場所ではリモート管理はできません。

- ・レンタル料金は月単位で計算します。15日以上利用で1か月とみなし14日未満の利用月はレンタル料金が発生しません。
- ・ただし、レンタル初月のみ14日未満の利用でも1か月分のレンタル料金を申し受けます。
- ・上記レンタル料金には消費税、送料が含まれています。



追加料金で日/英
バイリンガル機種
を選択できます。

AEDの状態をリモートで管理するフルサポートレンタル



AEDの設置に関するご相談、レンタルのお申し込みはこちらまで。

☎ **0120-791-742**
泣く人無しに

✉ office.mail@aed-rental-s.com



AEDレンタルサービス株式会社
<https://www.aed-rental-s.com/>

【徳島本店】 〒771-0134 徳島県徳島市川内町平石住吉 209-5 徳島健康科学総合センター
【東京オフィス】 〒175-0092 東京都板橋区赤塚 1丁目 11-2-102
【名古屋オフィス】 〒454-0036 愛知県名古屋市中川区二女子町3丁目19 B 棟
【大阪オフィス】 〒565-0841 大阪府吹田市上山手町 22-10-308

